



Condor News



Zertifiziert nach ISO 9001 : 2015
Certified according to ISO 9001 : 2015

Condor ist ISO 9001 : 2015 zertifiziert und arbeitet mit verschiedenen akkreditierten Laboren zusammen.
Condor is certified according to ISO 9001 : 2015 and works with various accredited laboratories.



MDR-2i Elektronischer Druckschalter MDR-2i Electronic Pressure Switch

NEW!

NEU!



Elektronischer Druckschalter | Electronic pressure switch



MDR-2i

Elektronischer Leistungsdruckschalter mit LCD-Anzeige, insbesondere geeignet für die Überwachung und Steuerung von Kompressoren und Pumpen.

Electronic power pressure switch with LCD display, particularly suitable for monitoring and control of compressors and pumps.

- ✓ der Menügesteuerte Druckschalter ermöglicht komfortables programmieren der Schaltfunktionen | the menu-controlled pressure switch MDR-2i allows simple programming of the switching functions
- ✓ integriertes Druckentlastungsventil | integrated unloader valve
- ✓ Zweipunktregelung, einstellbar in bar oder psi (Genauigkeit 0,1 bar, bzw. 1psi) | Two-point control, adjustable in bar or psi (accuracy 0.1 bar, or 1psi.)
- ✓ diverse Zusatzfunktionen, wie z. B. Betriebsstundenerfassung, Strom- und Spannungsüberwachung, Alarmausgang. Temperaturüberwachung, Wartungshinweise etc. | Various additional functions, such as logging of operating data, current and voltage monitoring, alarm output, temperature monitoring, service notes etc.
- ✓ maximaler Druckbereich bis 16 bar | max. pressure range up to 16 bar



Kompressoren



Wassertechnik / Pumpen
Niveaüberwachung



Brandschutz
Löschanlagen



Schiffbau
Offshore



Bergbau
Chemie



Bahntechnik
Fahrzeuge



MDR-N Elektromechanischer Druckschalter MDR-N Electromechanical Pressure Switch

NEU!
NEW!



Elektromechanischer Druckschalter | Electromechanical pressure switch

MDR-N

Elektromechanischer Druckschalter zur Drucküberwachung von Anlagen - zum Verbinden und Trennen elektronischer Schaltungen mit Hilfe von Druck. Aufgrund der kompakten Baugröße, dem standardisierten Gerätesteckanschluss und dem hohen IP Schutz ist dieser Schalter besonders für den Einsatz in Serienfertigungen von Vakuum-, Pneumatik- und Hydrauliksystemen geeignet.

Electromechanical pressure switch for pressure monitoring of plants - to connect and disconnect electronic circuits by means of pressure. Thanks to its compact size, the standardised device plug connection and the high IP rating, this switch is particularly suitable for the series production of vacuum, pneumatic and hydraulic systems.

- ✓ Elektromechanischer Druckschalter mit Steckverbinder ISO 4400 oder M12-Stecker | *Electromechanical pressure switch with ISO 4400 or M12 plug connector*
- ✓ Druckbereiche bis 16 bar | Pressure range up to 16 bar
- ✓ Temperaturbereich -40°C/+80°C | Temperature range -40 °C/+80 °C
- ✓ Schutzart (nach EN 60529) IP 67 | Degree of Protection (acc. to EN 60529) IP 67
- ✓ Max. Schalthäufigkeit - elektrisch & mechanisch (600 Schaltspiele/h) | Max. mechanical & electrical cycles (600 cycles/h)
- ✓ Mechanische Lebensdauer > 5 x 10⁶ | Mechanical service life > 5 x 10⁶
- ✓ Hohe Wiederholgenauigkeit | High repeatability



Compressors



Water management / pumps
level control



Fire protection
extinguishing systems



Shipbuilding
Offshore



Mining
Chemistry



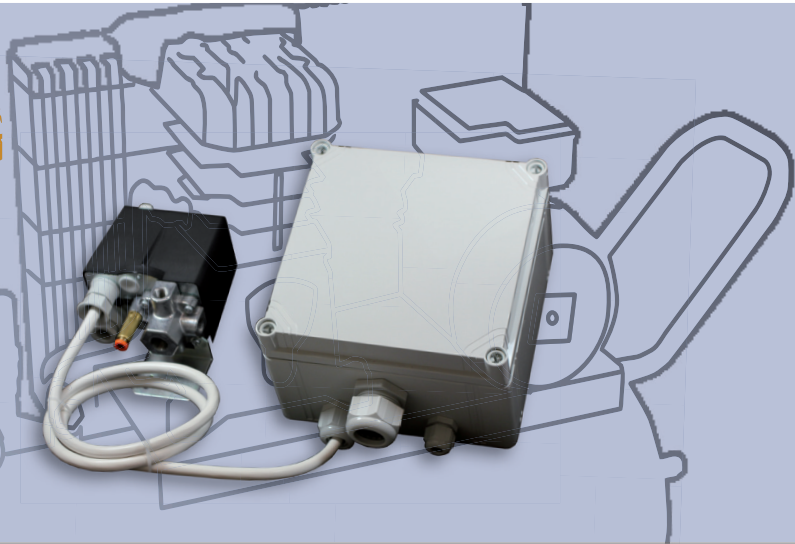
Railway technology
vehicles



Stern-Dreieck-Umschaltung mit Druckschalter Star/Delta Connection With Pressure Switch

NEW!

NEU!



Stern-Dreieck-Umschaltung | Star-delta connection



CSDU-M

Der Stern-Dreieck-Anlauf wird verwendet um die hohen Ströme beim Anlauf von Elektromotoren abzumildern. Die Condor-Stern-Dreieck-Umschaltung CSDU-M bietet die Möglichkeit, einen Motor bis 7,5 kW Leistung am öffentlichen Versorgungsnetz zu betreiben. Der im Lieferumfang enthaltene Druckschalter **MDR-3 ersetzt einen Schütz**, ist in verschiedenen Druckbereichen einsetzbar und kann in verschiedenen Optionen geliefert werden.

The star-delta connection is used to reduce high currents when starting electric motors. The Condor CSDU-M offers the possibility to operate motors up to 7.5 kW on the public supply network.

The MDR-3 pressure switch included in the scope of supply replaces a contactor, can be used in different pressure ranges and is available with various options.

- ✓ komplett verdrahtet und anschlussfertig | completely pre-wired and ready for connection
 - ✓ ausgestattet mit CONDOR-Druckschalter MDR-3, in der Funktion als Hauptschütz | Equipped with Condor pressure switch MDR-3, in function as main contactor
 - ✓ MDR-3 in unterschiedlichen Ausführungen erhältlich (Anlauf-Entlastungsventil, Betriebsstundenzähler, Überstromrelais, ... - sh. Hauptkatalog) | The MDR-3 is available in different versions (unloader valves, hour meter, overload relay, ... - see main catalogue)
 - ✓ CSDU-M beim Deutschen Patent- und Markenamt (DPMA) als Gebrauchsmuster Nr. 202015104249 eingetragen | CSDU-M is registered at the German Patent and Trademark Office as utility model No. 202015104249.
- Schutzart nach EN 60947: IP 54 | Protection type according to EN 60947: IP54



Kompressoren



Wassertechnik / Pumpen
Niveaüberwachung



Brandschutz
Löschanlagen



Schiffbau
Offshore



Bergbau
Chemie

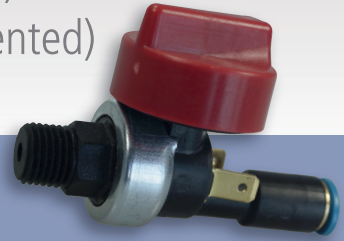


Bahntechnik
Fahrzeuge

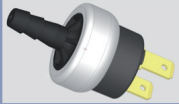


Kleinstdruckschalter (patentiert)

Mini-Size Pressure Switch (Patented)



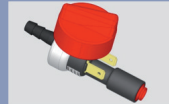
MDR-8 - Standard



MDR-8 - EA



MDR-8 - EA+EV

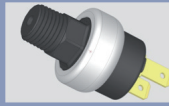
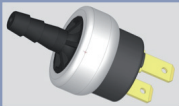


Pneumatischer Anschluss | Pneumatic connection:

Steckanschluss für Ø1 6mm Schlauch:
Plug-in connection for Ø1 6 mm tube:

NPT 1/8"



NPT 1/4"



Kleinstdruckschalter | High performance Micro pressure switch



MDR-8 Der Kleinstdruckschalter in kompakter Ausführung für die Serienfertigung von Kompressoren.
The micro pressure switch in a compact design for mass production of compressors.

- ✓ preiswerter mechanischer Druckschalter mit Öffner – Kontakt | cost-effective mechanical pressure switch with N.C. contact
- ✓ für den verdeckten Einbau oder in einer Fronttafel/ Gehäuse | for covered installation or installation in a front panel / housing
- ✓ geeignet für das direkte Schalten von Motoren z.B. für Kompressoren | suitable for direct start e.g. for compressors
- ✓ Varianten mit Ein-Ausschalter (EA) und Entlastungsventil (EV), Condor patentiert | models with on/off switch (EA) and unloader valve (EV) available, patented by Condor
- ✓ Weltweites Patent (Nr. US8,809,707 USA; MI2008A000650 Italien; ZL200910159889.7 China) | worldwide patent (no. US8,809,707 USA; MI2008A000650 Italy; ZL200910159889.7 China)
- ✓ feste Druckeinstellung | fixed pressure setting
- ✓ Elektrische Schaltleistung AC3
electronic switch capacity AC3
 - 15 A 120V UL zugelassen  E304323 • 10A 240V
 - 15 A 120V UL approval  E304323 • 10A 240V
- ✓ Elektrischer Anschluss: Flachsteckeranschluss 6,3 mm | electrical connection: flat connection 6.3 mm
- ✓ Verschiedene pneumatische Anschlüsse verfügbar | different pressure connections are available



Compressors



Water management / pumps
level control



Fire protection
extinguishing systems



Shipbuilding
Offshore



Mining
Chemistry



Railway technology
vehicles



MDR-F Steuerdruckschalter MDR-F Control Pressure Switches



Steuerdruckschalter | Control pressure switches



MDR-F

Die Condor Druckschalter der Baureihe MDR-F sind **universell einsetzbar**. Erhältlich in einer großen Variantenvielfalt **mit vielen kundenspezifischen Lösungen** wie z.B. Druckschalter für die Bahnanwendung.

The Condor pressure switch series MDR-F **can be applied universally**. Wide range of variations **with a lot of customized solutions** e.g. pressure switches for railway applications.

Variante 1 | Options 1

2 Wechsler mit Bajonett-Steckverbinder nach ISO 15171-1 und Aluminiumhaube |
1 SPDT / 2 DPDT with bayonet plug coupling according to ISO 15171-1 and aluminium cover

Variante 2 | Options 2

Öffner – Schließer mit M12 x 1 Steckverbinder nach DIN EN 61076 und Aluminiumhaube
1 N.C. + 1 N.O. with M12 x 1 coupling according to DIN EN 61076 and aluminium cover

Variante 3 | Options 3

1 Wechsler mit Rechteck-Steckverbinder nach DIN EN 175301 und schlagzäher Polycarbonat-Haube und Montageplatte |
1 SPDT rectangle plug coupling according to EN 175301 and impact resistant polycarbonate cover and mounting plate

Ausgestattet mit Spezialmembran für den Einsatz bis Temperaturen von bis zu -40 °C! |
Equipped with special membrane for Operating temperature up to -40°C



Kompressoren



Wassertechnik / Pumpen
Niveaüberwachung



Brandschutz
Löchanlagen



Schiffbau
Offshore



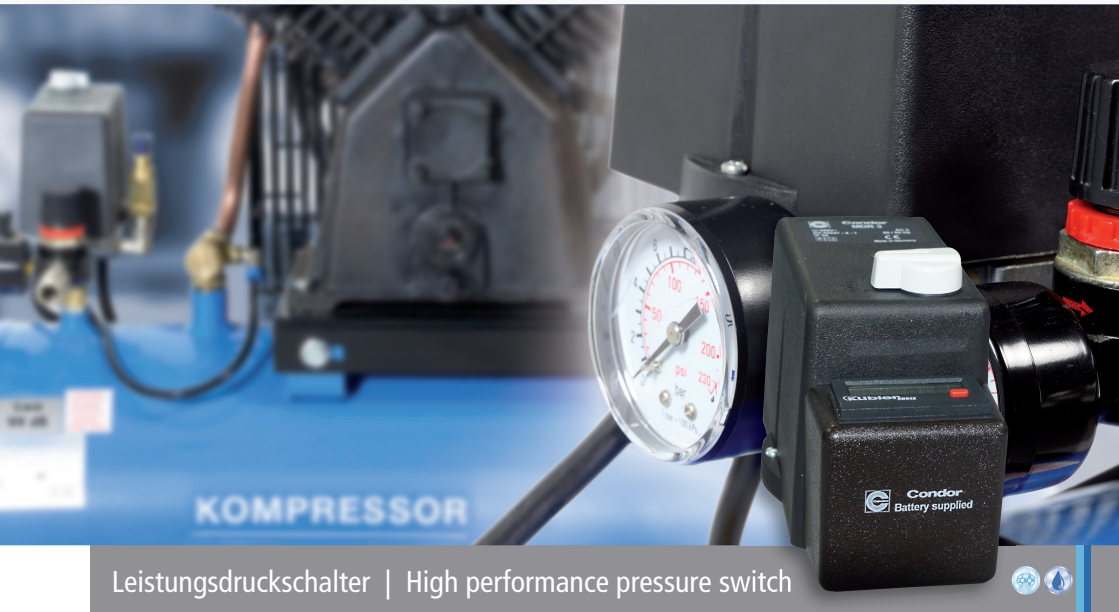
Bergbau
Chemie



Bahntechnik
Fahrzeuge



MDR-3 Leistungsdruckschalter MDR-3 High Performance Pressure Switch



Leistungsdruckschalter | High performance pressure switch

MDR-3

Druckschalter für **Dreh- und Wechselstromanwendungen** bis 15 kW

Pressure switch for **3-phase and single phase applications** up to 15 kW

Variante 1 | Options 1

MDR-3 mit zusätzlichen Hilfsschalter |

MDR-3 with additional auxiliary contact

Variante 2 | Options 2

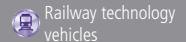
MDR-3 mit batteriebetriebenen LCD-Betriebsstundenzähler |

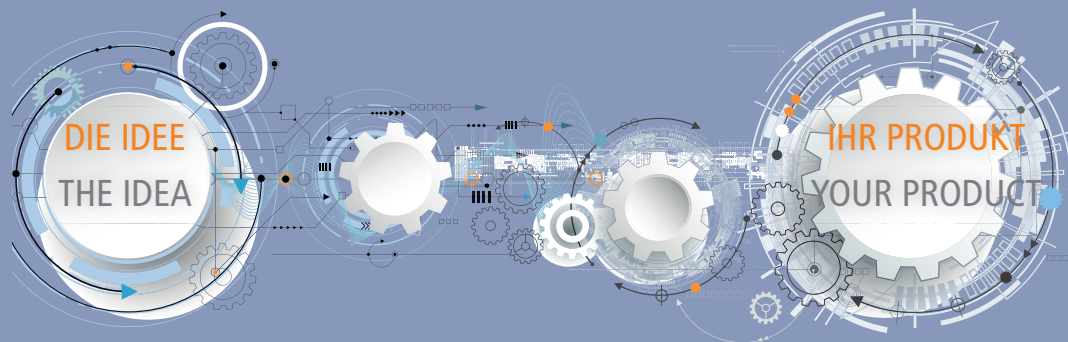
MDR-3 with battery-powered LCD hour meter

Variante 3 | Options 3

MDR-3 als Hochdruckschalter (400 Bar) mit Druckkala |

MDR-3 high-pressure switch (400 Bar) with scale





Von der Idee zum Produkt | From the idea to finished product

UNSER SERVICE Prozessbetreuung und Systemanpassung für effiziente Fertigung und langfristige Verfügbarkeit

OUR SERVICE Process support and system adjustments for efficient production and long-term availability

Kundenspezifische Lösungen

Wir unterstützen Sie zielgerecht und lösungsorientiert professionell bei der Umsetzung Ihrer Projekte unter Maßgabe Ihrer Vorgaben. Sie erhalten die komplette technische Beratung bis hin zu komplexen Anwendungslösungen aus einer Hand.

Sprechen Sie uns an, für weiterführende Informationen stehen wir Ihnen gerne zur Verfügung.

Profitieren auch Sie von unserer langjährigen Erfahrung in verschiedensten Industriebereichen.

Customised Solutions

We can offer tailored and solution-oriented, professional support for the implementation of your projects pursuant to your specifications. From comprehensive technical advice to complex application solutions: everything from a single source.

Please get in touch with us for further information.

Benefit from our many years of experience in a wide variety of industries.