



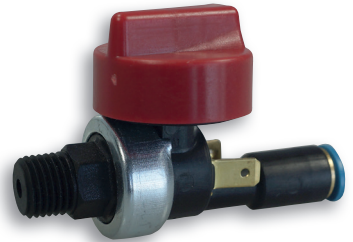
since 1893

Condor Pressure Control GmbH Controls & Solutions

... vom Erfinder des Druckschalters | ... the inventor of the pressure switch



Condor News



Zertifiziert nach ISO 9001 : 2008
Certified according to ISO 9001 : 2008

Condor ist ISO 9001 : 2008 zertifiziert und arbeitet mit verschiedenen akkreditierten Laboren zusammen.
Condor is certified in ISO 9001 : 2008 and works together with various accredited laboratories.





MDR-F Steuerdruckschalter MDR-F Control pressure switches



Steuerdruckschalter | Control pressure switches



MDR-F

Die Condor Druckschalter der Baureihe MDR-F sind universell einsetzbar. Erhältlich in einer großen Variantenvielfalt mit vielen kundenspezifischen Lösungen wie z.B. Druckschalter für die Bahnanwendung.

The Condor pressure switch series MDR-F can be applied universally. Wide range of variations with a lot of customized solutions e.g. pressure switches for railway applications.

Variante 1 | Options 1

2 Wechsler mit Bajonett-Steckverbinder nach ISO 15171-1 und Aluminiumhaube
1 SPDT / 2 DPDT with bayonet plug coupling according to ISO 15171-1 and aluminium cover

Variante 2 | Options 2

Öffner – Schließer mit M12 x 1 Steckverbinder nach DIN EN 61076 und Aluminiumhaube
1 N.C. + 1 N.O. with M12 x 1 coupling according to DIN EM 61076 and aluminium cover

Variante 3 | Options 3

1 Wechsler mit Rechteck-Steckverbinder nach DIN EN 175301 und schlagzäher Polycarbonat-Haube und Montageplatte
1 SPDT rectangle plug coupling according to EN 175301 and impact resistant polycarbonate cover and mounting plate

**Ausgestattet mit Spezialmembran für den Einsatz bis Temperaturen von bis zu -40 °C!
Equipped with special membrane for Operating temperature up to -40°C**



Kompressoren



Wassertechnik / Pumpen
Niveauüberwachung



Brandschutz
Löschanlagen



Schiffbau
Offshore



Bergbau
Chemie



Bahntechnik
Fahrzeuge



MDR-3 Leistungsdruckschalter MDR-3 High performance pressure switch



Leistungsdruckschalter | High performance pressure switch



MDR-3

Druckschalter für Dreh- und Wechselstromanwendungen bis 15 kW

Pressure switch for 3-phase and single phase applications up to 15 kW

Variante 1 | Options 1

MDR-3 mit zusätzlichen Hilfsschalter

MDR-3 with additional auxiliary contact

Variante 2 | Options 2

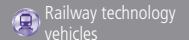
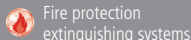
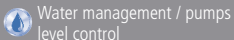
MDR-3 mit batteriebetriebenen LCD-Betriebsstundenzähler

MDR-3 with battery-powered LCD hour meter

Variante 3 | Options 3

MDR-3 als Hochdruckschalter (400 Bar) mit Druckskala

MDR-3 high-pressure switch (400 Bar) with scale





Druckschalter für Trinkwasser Pressure switch for drinking water



Kleinstdruckschalter | Compact pressure switch



MDR-P

Der Condor Steuerdruckschalter der Baureihe MDR-P ist universell einsetzbar. Aufgrund der kompakten Baugröße, dem standardisierten Gerätesteckanschluss und den hohen IP Schutz ist dieser Schalter besonders für den **Einsatz in Serienfertigungen** von Anlagen geeignet.

The Condor MDR-P control pressure switch can be applied universally. Due to compact design, standardized electrical plug-and-socket connection and high IP protection, this switch is a suitable application **for mass productions**.

- ✓ kundenspezifische Anwendungen | Customized configuration
- ✓ für die Anwendung mit Trinkwasser geeignet | suitable for drinking water applications
- ✓ 1 Wechsler mit Rechteck-Steckverbinder nach DIN EN 175301
1 SPDT with rectangle plug coupling according to DIN EN 175301
- ✓ feste Druckeinstellung | Fixed pressure settings
- ✓ Druckbereiche bis 16 bar | Pressure ranges up to 16 bar

Alle mit dem Druckmedium (vorzugsweise Wasser) in Berührung kommenden Teile sind aus Werkstoffen gefertigt, die den Trinkwasser-Leitlinien oder Empfehlungen des Umweltbundesamts entsprechen.

All parts in contact with the pressure media (preferably drinking water) are made of materials, which corresponds to the guidelines or recommendations of the Federal Environment Agency.





Druckschalter für Trinkwasser Pressure switch for drinking water

NEU!

NEW!



Leistungsdruckschalter | High performance pressure switch



MDR-5

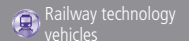
Druckschalter für Dreh- und Wechselstromanwendungen bis 5,5 kW
Ausführung MDR-5 mit Druckanschluss aus Messing oder Edelstahl.

Pressure switch for 3-phase and single phase application up to 5,5 kW
MDR-5 model with pressure connection made of brass or stainless steel.

- ✓ für die Anwendung mit Trinkwasser geeignet
suitable for drinking water applications
- ✓ maximaler Druckbereich bis 8 bar
max. pressure range up to 8 bar
- ✓ Schutzart nach EN 60947: IP 65
protection according to EN 60947: IP 65

Alle mit dem Druckmedium (vorzugsweise Wasser) in Berührung kommenden Teile sind aus Werkstoffen gefertigt, die den Trinkwasser-Leitlinien oder Empfehlungen des Umweltbundesamts entsprechen.

All parts in contact with the pressure media (preferably drinking water) are made of materials, which corresponds to the guidelines or recommendations of the Federal Environment Agency.





Druckschalter für Trinkwasser Pressure switch for drinking water



Leistungsdruckschalter | High performance pressure switch



MDR-2

Druckschalter für Wechselstromanwendungen.

Ausführung MDR-2 mit Kunststoffflansch.

High performance pressure switch for AC currents.

MDR-2 model with plastic flange.

✓ für die Anwendung mit Trinkwasser geeignet
suitable for drinking water applications

✓ maximaler Druckbereich bis 12 bar
max. pressure range up to 12 bar

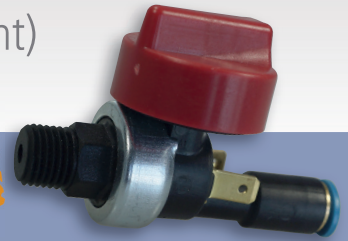
Alle mit dem Druckmedium (vorzugsweise Wasser) in Berührung kommenden Teile sind aus Werkstoffen gefertigt, die den Trinkwasser-Leitlinien oder Empfehlungen des Umweltbundesamts entsprechen.

All parts in contact with the pressure media (preferably drinking water) are made of materials, which corresponds to the guidelines or recommendations of the Federal Environment Agency.

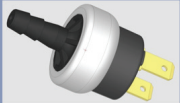




Kleinstdruckschalter (patentiert) Mini-Size pressure switch (patent)



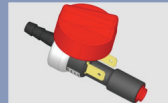
MDR-8 - Standard



MDR-8 - EA

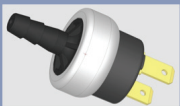


MDR-8 - EA+EV



Pneumatischer Anschluss | Pneumatic connection:

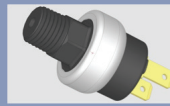
Steckanschluss für Ø1 6mm Schlauch:
Plug-in connection for Ø1 6mm tube:



NPT 1/8"



NPT 1/4"





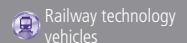
Kleinstdruckschalter | High performance pressure switch



MDR-8

Der Kleinstdruckschalter in kompakter Ausführung für die Serienfertigung von Kompressoren.
The mini-Size pressure switch in a compact design for mass production of compressors.

- ✓ preiswerter mechanischer Druckschalter mit Öffner – Kontakt
cost-effective mechanical pressure switch with N.C. contact
- ✓ für den verdeckten Einbau oder in einer Fronttafel/ Gehäuse
for covered installation or installation in a front panel / housing
- ✓ geeignet für das direkte Schalten von Motoren z.B. für Kompressoren | suitable for direct start e.g. for compressors
- ✓ Varianten mit Ein-Ausschalter (EA) und Entlastungsventil (EV), Condor patentiert
options for on-off switch and unloader valve
- ✓ Weltweites Patent (Nr. US8,809,707 USA; MI2008A000650 Italien; ZL200910159889.7 China)
worldwide patent (no. US8,809,707 USA; MI2008A000650 Italien; ZL200910159889.7 China)
- ✓ feste Druckeinstellung | fixed pressure setting
- ✓ Elektrische Schaltleistung AC3
electronic switch capacity AC3
 - 15A 120V UL zugelassen  E304323 • 10A 240V
 - 15A 120V UL approval  E304323 • 10A 240V
- ✓ Elektrischer Anschluss: Flachsteckeranschluss 6,3 mm | electrical connection: flat connection 6,3 mm
- ✓ Verschiedene pneumatische Anschlüsse verfügbar | different pressure connections are available





since 1893

Condor Pressure Control Controls & Solutions

... vom Erfinder des Druckschalters | ... the inventor of the pressure switch



Für weiterführende Informationen stehen wir Ihnen gerne zur Verfügung.

Please contact us for further information.

Condor Pressure Control GmbH
Wareндorfer Str. 47-51
D-59320 Ennigerloh/Germany

Phone +49 (0)2587-89-0
Fax +49 (0)2587-89-140

info@condor-cpc.com
www.condor-cpc.com